

肝付町へのアクセス

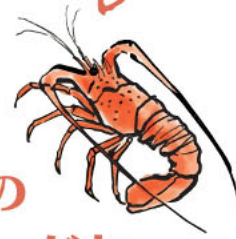
電車
 フェリー
 高速道路
 道路
 ※主要なもののみ



	高山	内之浦	岸良
・溝辺鹿児島空港から	1h30m	1h50m	2h10m
・鹿児島中央駅から陸周りで	1h40m	2h	2h20m
・桜島港から	1h30m	1h50m	2h10m
・垂水港から	55m	1h15m	1h35m
・志布志港から	40m	1h	1h20m
・根占港から	45m	1h	40m

※自動車でのおおよその所要時間です。

「えっがね」とは肝付町内之浦の方で「伊勢海老」のこと。「縁起が良いガネ(甲殻類)」がなまり、「えっがね」と呼ぶようになりました。



秋のえっがね祭り2022

肝付町内之浦産



◆主催:えっがね祭り実行委員会
 肝付町、内之浦創星会、内之浦漁業協同組合、肝付町商工会、内之浦森林組合
 事務局:肝付町観光協会
 ☎8:30~17:00 ☎0994-67-2888
 毎年未年始(12/29~1/3)、選挙投票日、災害対応時
 ☎〒893-1402 鹿児島県肝付郡肝付町南方2643 肝付町役場 内之浦総合支所 1階

秋のえっがね祭り2022

肝付町内之浦産



9月1日(木) ~ 10月中旬

鹿児島県肝付町の5店舗にて

新型コロナ対策にご協力ください
 ※新型コロナウイルス感染症の感染状況次第で内容を変更する場合があります。
 主催:えっがね祭り実行委員会

秋のえっがね祭り2022

の楽しみ方【7か条】

新型コロナ対策版

新型コロナウイルス感染症の状況を考慮し、例年内之浦漁港で開催しているイベントは中止いたします。その分、肝付町に来て楽しめるものや、おうちで参加できるものなど、催し物を【7か条】にまとめました!

詳細や最新情報は肝付町観光協会HPをチェック!



肝付町に来て楽しむ

1 えっがね料理を食べる [詳細は裏面▶▶](#)
 期間:9月1日(木)~10月中旬
 肝付町の5店舗で食べよう!



2 えっがねを買う [詳細は裏面▶▶](#)
 期間:9月1日(木)~10月中旬
 肝付町内之浦の2箇所でお買おう!



3 内之浦湾をクルーズ [詳細は裏面▶▶](#)
 実施日:9月の土曜、日曜(要予約)
 えっがねの里・内之浦湾を漁船で一周!

4 プレゼントキャンペーンに応募する [詳細は裏面▶▶](#)
 応募期間:9月1日(木)~10月31日(月)
 えっがね料理を食べるか、肝付町観光協会の加盟店を利用して当よう!

おうちで参加する

5 えっがね塗り絵大会に参加する

応募期間:9月1日(木)~30日(金)
 ホームページに掲載されている「えっがね」の塗り絵を塗って、作品を郵送でお送りください。入賞者には「えっがね」や肝付町の特産品をプレゼント!
[詳細はHP▶▶](#)

6 えっがね重量あてクイズに参加する [詳細はHP▶▶](#)

イベントの様子
 応募期間:9月1日(木)~30日(金)
 ホームページに掲載されているえっがねが何グラムか予想してください。実際の重さとぴったりだった方や近かった方に、「えっがね」や肝付町の特産品をプレゼント!

7 肝付町ふるさと納税特設サイトに会員登録する [詳細はHP▶▶](#)
 抽選で3名様に内之浦産の「えっがね」をプレゼント!

“えっがね”がてら、肝付町をドライブ♪

古来からの史跡や最先端のロケットスポット、雄大な自然に恵まれた肝付町をドライブしてみませんか? HPでは、9つのテーマ別に観光スポットをご紹介します。



史跡なら...
大隅の雄肝付氏の歴史を辿る
 *四十九所神社
 *高山城跡
 *道隆寺跡 etc
 #高山を拠点とした肝付氏
 #およそ400年間統治
 #最後は島津氏によって移封

ロケットなら...
宇宙へのトピラを開いた地
 *JAXA内之浦宇宙空間観測所
 *トビラあいの森 etc
 #1960年
 #内之浦へ糸川博士来訪
 #宇宙・ロケットの歴史の幕あけ

海を眺めるなら...
国道448海岸線DRIVE!
 *JAXA内之浦宇宙空間観測所
 *岸良海岸
 *第10船岡橋 etc
 #JAXA内之浦宇宙空間観測所から
 #国道448号線を南下
 #絶景海岸線コース